



**ARCHITEKTURGALERIE
LUZERN**

1983 - 2023

Was ist typische Baukultur?



**ARCHITEKTURGALERIE
LUZERN**

1983 - 2023

**Was ist typische Baukultur?
Typische Luzerner Architektur?**

Inhalt

1. Architekturgalerie Luzern
2. Begriff
3. Charakteristik
4. Fazit



Architekturgalerie Luzern
gegründet 1983

Stiftungsrat:

Martin Schuler

Raphael Wiprächtiger

Martin Janser

Prof. Luca Deon

Toni Häfliger (Ehrenpräsident)

Die Architekturgalerie Luzern
hat sich der Vermittlung
qualitätvoller Architektur
verschrieben und wirkt damit
als aktives „Schaufenster“
und Vermittlungsplattform.





typisch

für einen bestimmten Typ, für etwas,
jemanden Bestimmtes charakteristisch,
kennzeichnend, bezeichnend

Quelle: Duden



Baukultur

beschreibt die Summe menschlicher Leistungen, natürliche oder gebaute Umwelt zu verändern. Anders als die Architektur (Baukunst) beinhaltet die Baukultur sämtliche Elemente der gebauten Umwelt; ...

... Auch die Verantwortung für die Qualität der gebauten Umwelt liegt nicht allein bei den Fachleuten, sondern ist eine gesamtgesellschaftliche.

Quelle: Wikipedia



Baukultur

beschreibt die Summe menschlicher Leistungen, natürliche oder gebaute Umwelt zu verändern. Anders als die Architektur (Baukunst) beinhaltet die Baukultur sämtliche Elemente der gebauten Umwelt; ...

... Auch die **Verantwortung** für die Qualität der gebauten Umwelt liegt nicht allein bei den Fachleuten, sondern ist eine gesamtgesellschaftliche.

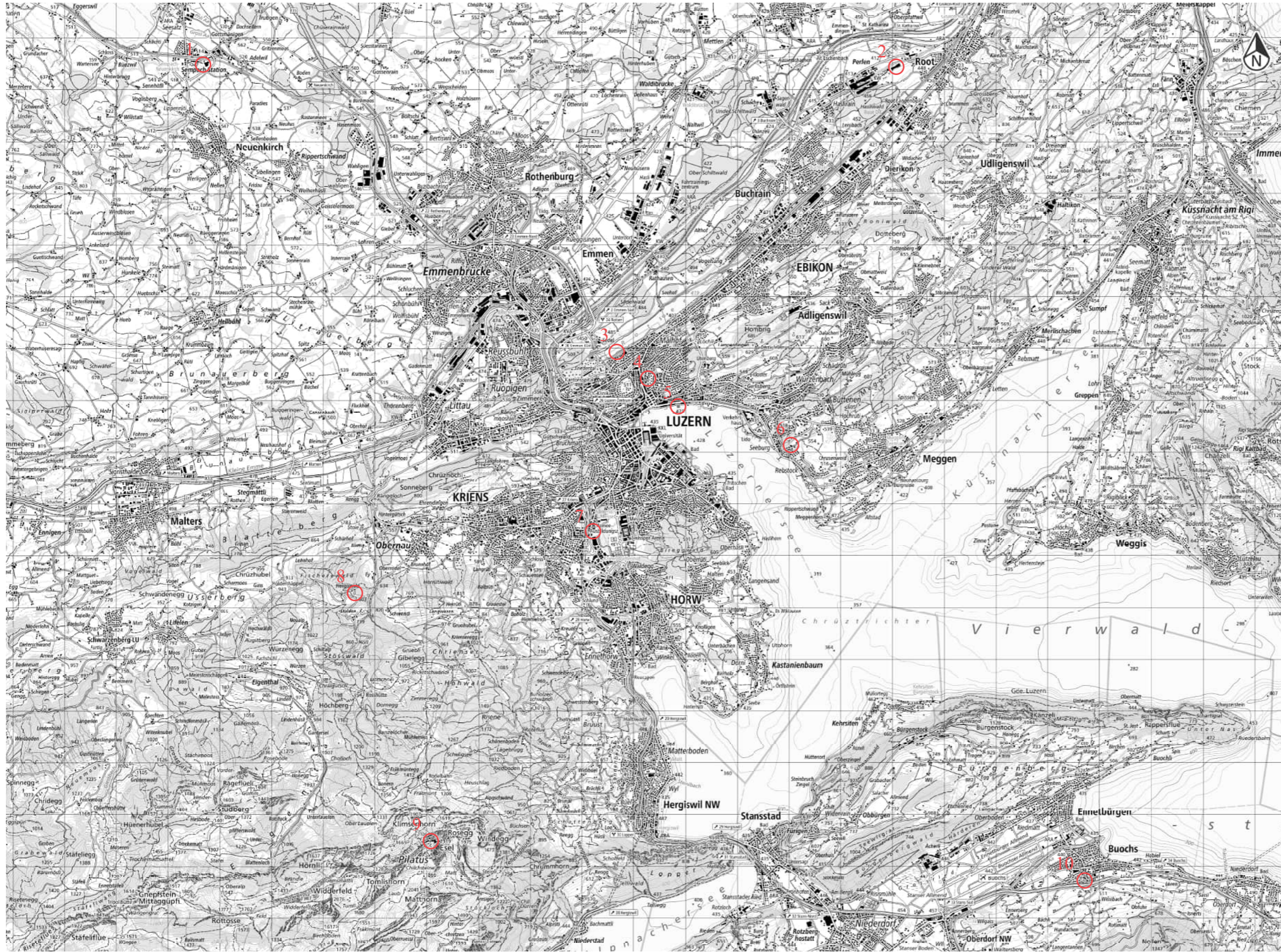
Quelle: Wikipedia



Bautypus,
historisch betrachtet:
Luzerner Bauernhaus



Abb. 4. Bauernhof in Oberebersol (Hohenrain) im Kanton Luzern.



- 1 Nolax House, Sempach-Station
- 2 Energiezentrale (KVA) Renergia, Perlen
- 3 Zielturm Rotsee, Luzern
- 4 Museumsenerweiterung Gletschergarten, Luzern
- 5 Seebad Nationalquai, Luzern
- 6 Drei Terrassenhäuser, Luzern
- 7 Musikhochschule, Luzern
- 8 Gasthaus Hergiswald, Kriens
- 9 Panoramagalérie, Pilatus Kulm
- 10 Totenkapelle, Buochs



Weitere

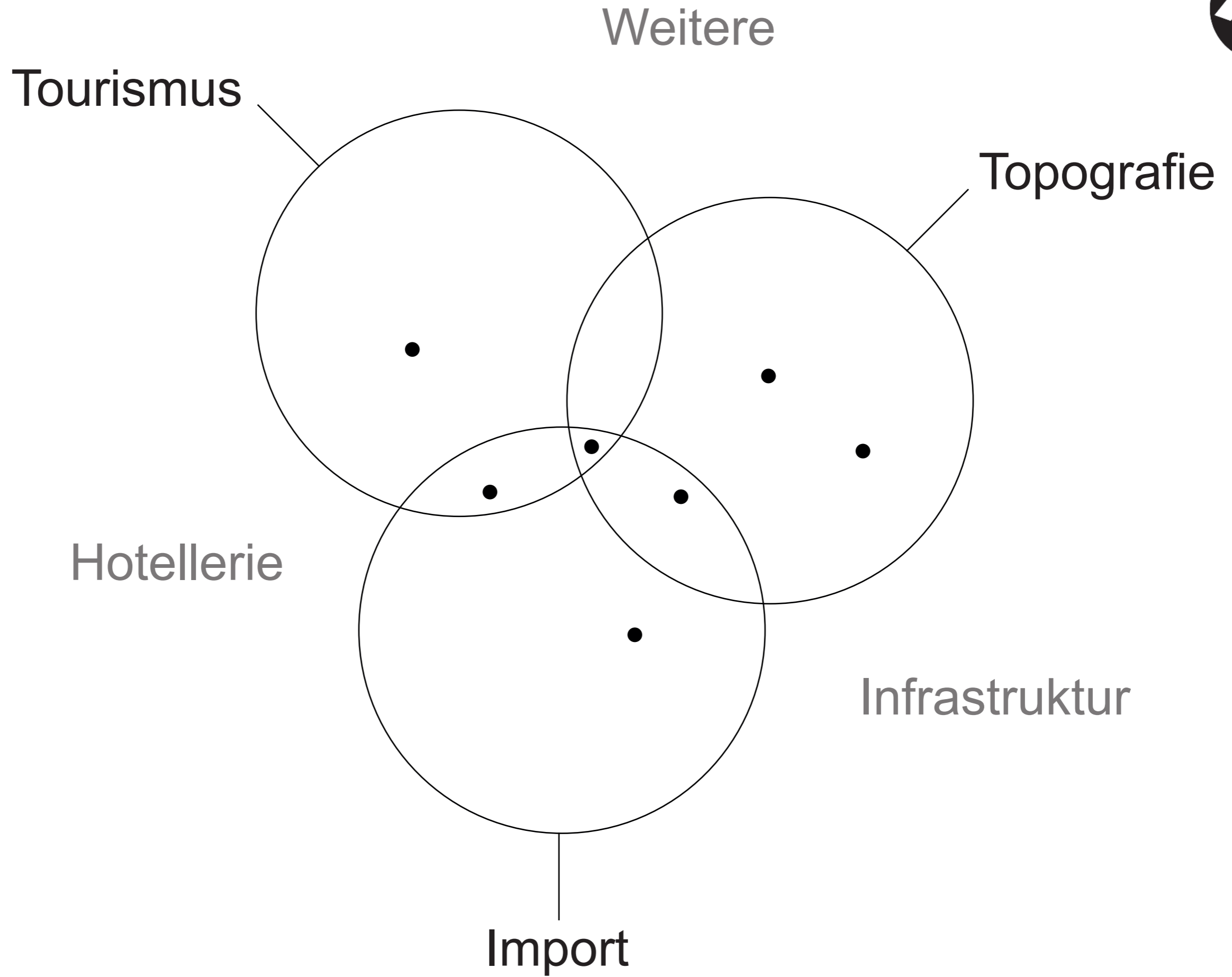
Tourismus

Topografie

Hotellerie

Infrastruktur

Import





Neubau KKL, Kultur- und Kongresszentrum Luzern, Jean Nouvel, 1998



Topografie



Neubau Panoramagalerie, Pilatus Kulm Niklaus Graber & Christoph Steiger, 2011



Neubau Drei Terrassenhäuser, Luzern, Marques AG, 2011



Neubau Totenkapelle, Buochs, Seiler Linhart Architekten, 2017



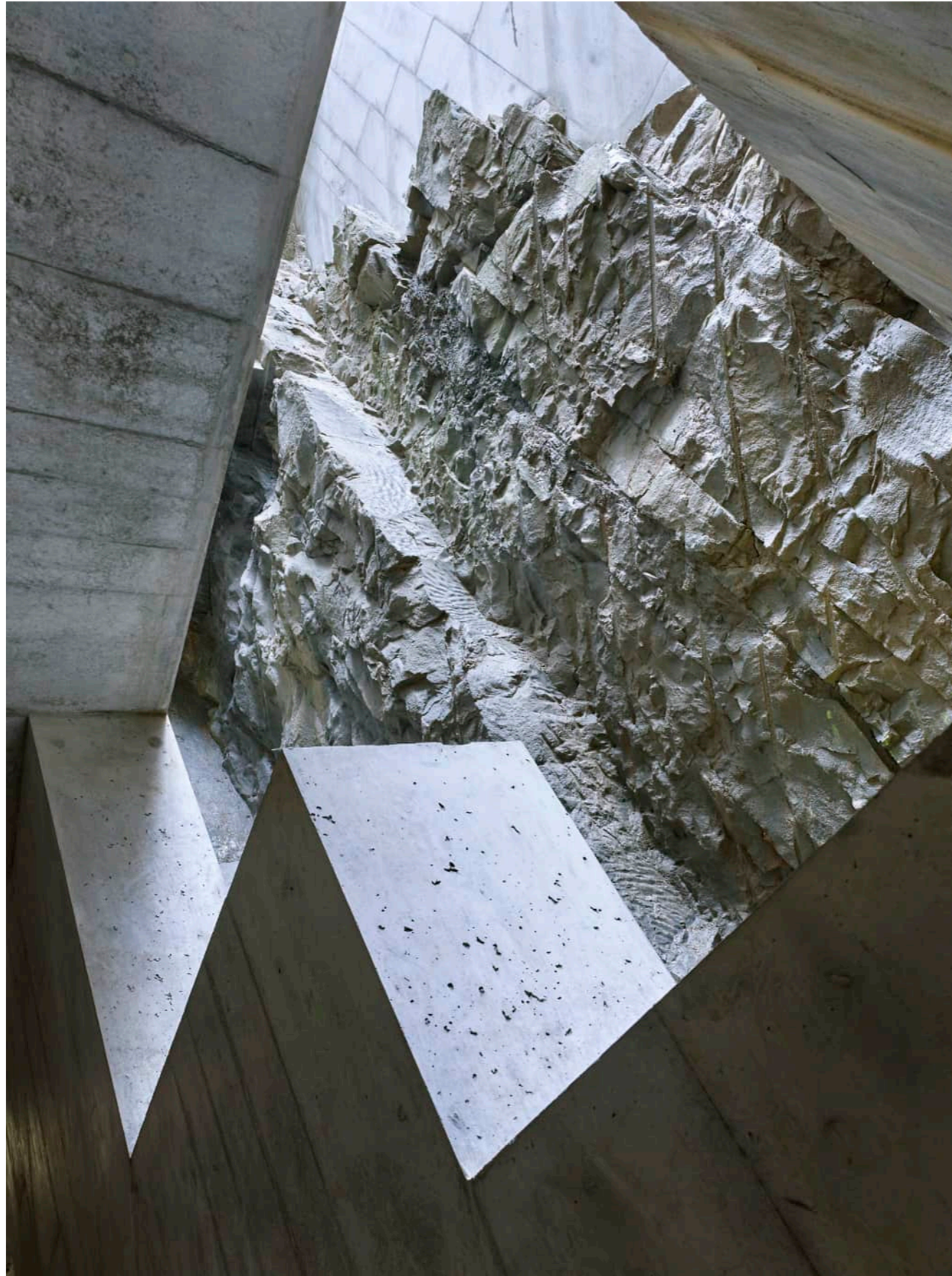


Neubau Renergia, Energiezentrale (KVA), Perlen, DEON Architekten AG, 2015

Import



Neubau Musikhochschule, Luzern, Enzmann Fischer & Büro Konstrukt, 2020



Museumserweiterung Gletschergarten, Luzern, Miller & Maranta, 2022



Neubau Gasthaus Heriswald, Kriens, Gion Caminada, 2019



Tourismus



Erneuerung Seebad Nationalquai, Luzern, Bosshard & Luchsinger Architekten AG, 2010



Neubau Zielturm Rootsee, Luzern, Andreas Fuhrmann Gabriele Hächler, 2013



Fazit

Auch in Zeiten der Globalisierung wird Architektur stark von lokalen Gegebenheiten bestimmt.

Die gesellschaftlichen, wirtschaftlichen, politischen und kulturellen Bedingungen stecken den Rahmen.

Die Mentalität der Bevölkerung beeinflusst die Art und Ausrichtung der Bautätigkeit entscheidend mit.



**Besten Dank für
Ihre Aufmerksamkeit.**



**Besten Dank für
Ihre Aufmerksamkeit.**

