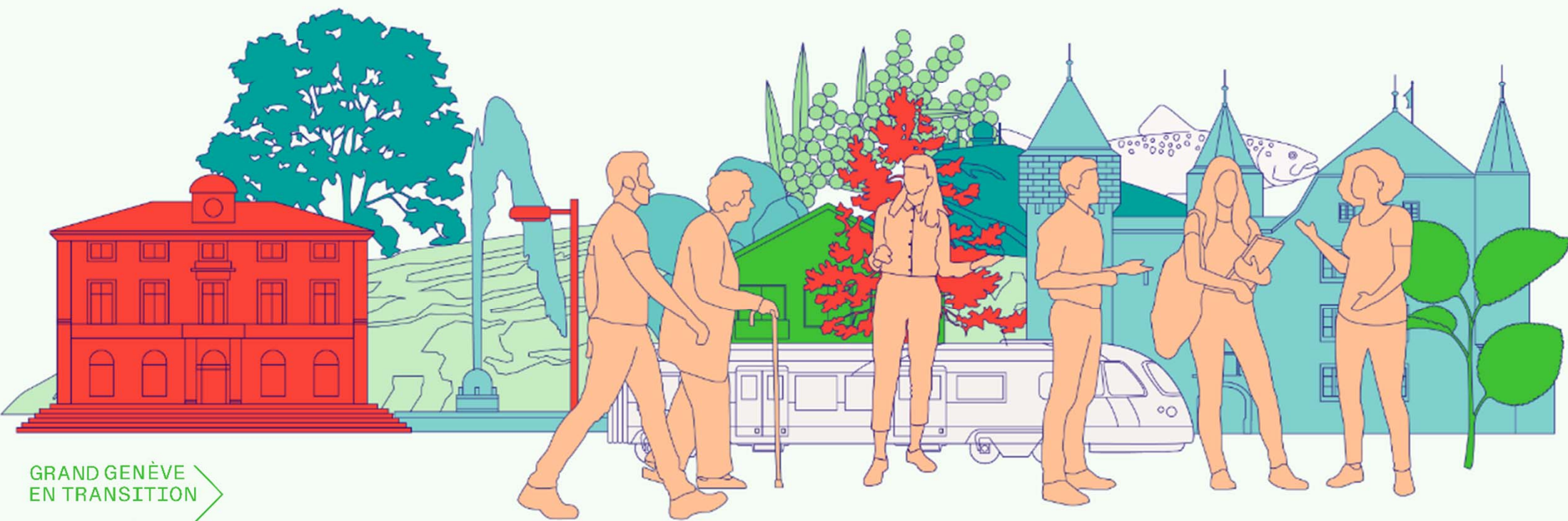


VISION TERRITORIALE TRANSFRONTALIÈRE



GRAND GENÈVE
EN TRANSITION

VISION TERRITORIALE TRANSFRONTALIERE

Penser le Grand Genève dans les limites écologiques

Aggloforum du 7 novembre 2023



Ordre du jour

Contexte et enjeux

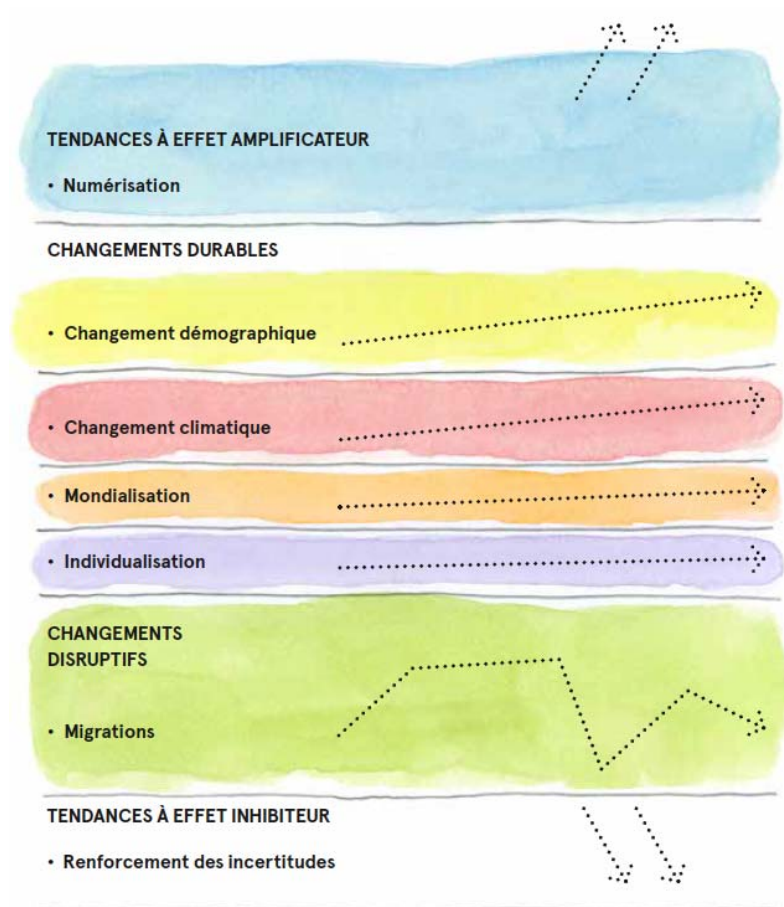
Objectifs

Démarche

Résultats intermédiaires

Bilan et suites

Contexte et enjeux



Une nouvelle vision territoriale pour la révision du PDCn

Plan climat cantonal 2^e génération

PDCn : nécessité de révision pour répondre à plus enjeux sectoriels (biodiversité, énergie,..)

PA : nécessité de refonder la vision du développement territorial pour établir le PA5

Etablissement d'une feuille de route conjointe PDCn-PA, validée par le Conseil d'Etat de Genève en décembre 2021

Une démarche exploratoire engagée en septembre 2022 qui doit se terminer en été 2024



Le Grand Genève, un espace métropolitain transfrontalier

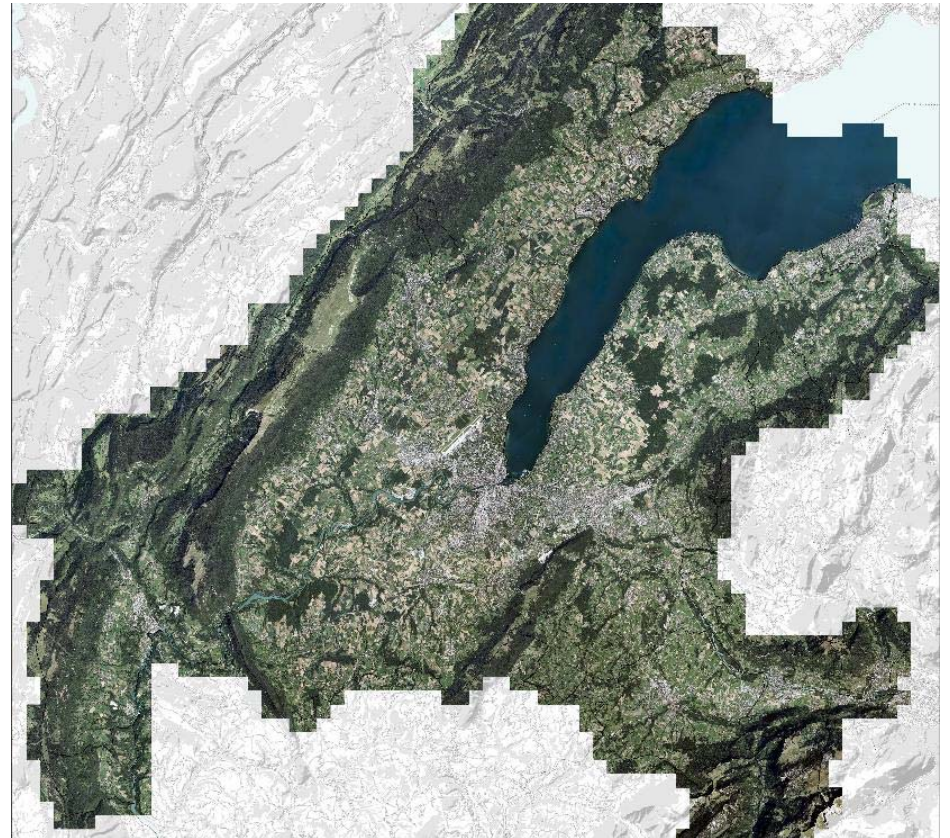
Un bassin de vie d'un million d'habitants qui se prépare à accueillir jusqu'à 400'000 nouveaux habitants.

GE : 500'000 h






VD : 100'000 h

F : 400'000 h

Une expérience de coopération territoriale transfrontalière acquise au travers de la mise en œuvre des 4 projets d'agglomération. Succès phare : le Léman express.



L'espace institutionnel

-  Canton de Genève
-  District de Nyon
-  Pôle métropolitain du Genevois français
-  C.A. Communauté d'agglomération
-  C.C. Communauté de communes

2 pays
2 cantons
2 départements
1 région

209 communes

2000 km²

1'000'000 habitants

500'000 emplois



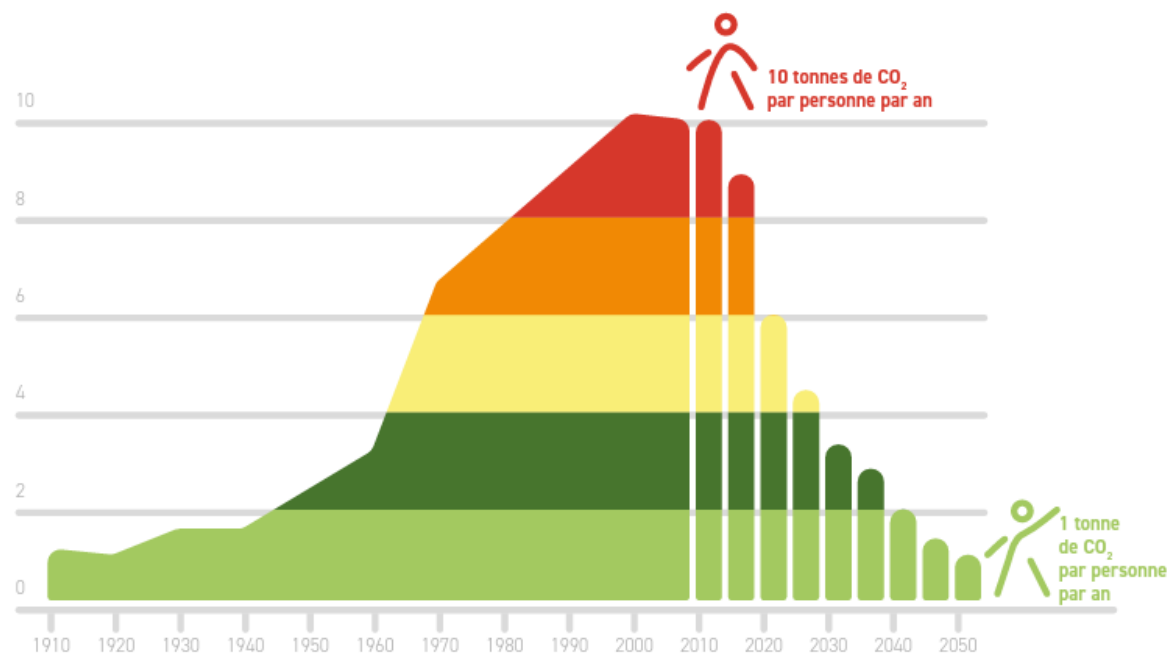
Objectifs



Une grande marche à prendre

Le Grand Genève, un territoire neutre en carbone en 2050 ?

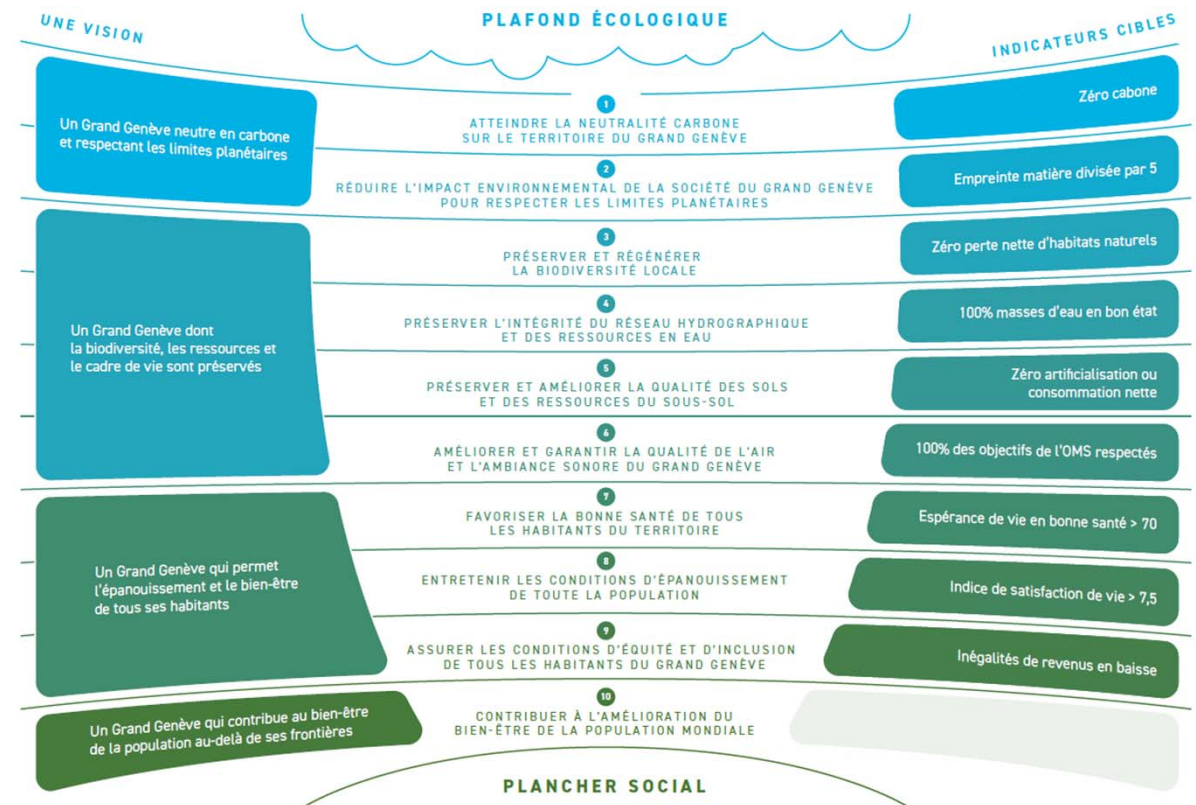
L'aménagement du territoire peut contribuer à atteindre cet objectif.



Atteindre la neutralité carbone en 2050 sur le territoire du Grand Genève

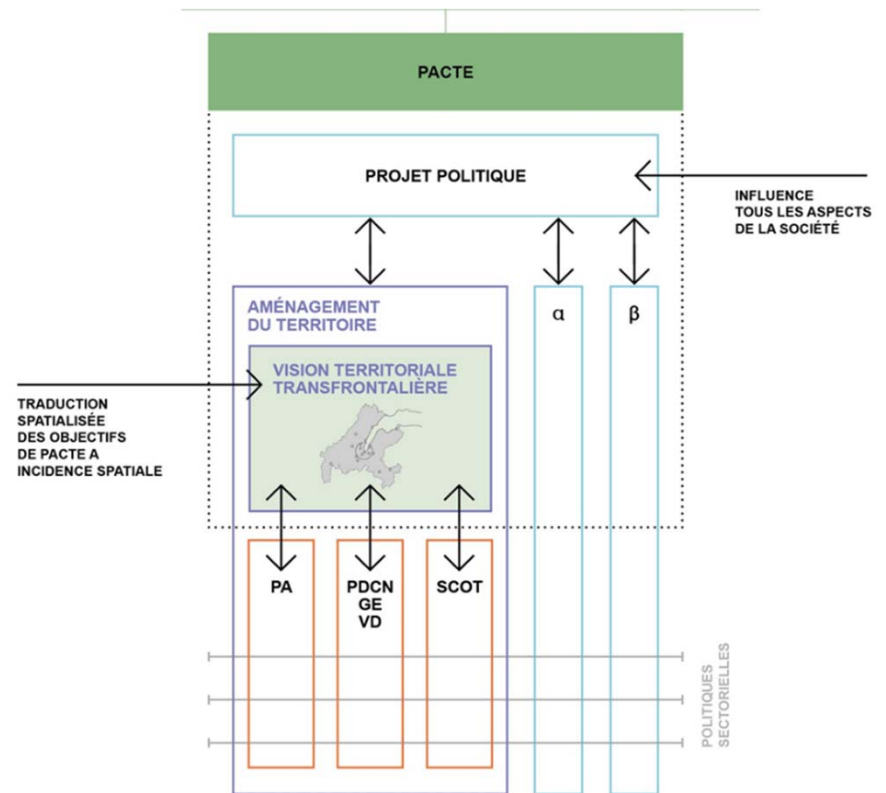
La charte Grand Genève en transition

Dix objectifs à atteindre à moyen et long termes, déclinés en indicateurs cibles qui nous permettent de fixer un cap clair et ambitieux pour l'avenir de notre territoire.



But de la démarche

Construire ensemble un projet de territoire pour le Grand Genève, compatible avec les objectifs de la transition écologique à l'horizon 2050



Démarche



ETUILE DE ROUTE
POUR LE NOUVEAU
PLAN DIRECTEUR CANTONAL

VISION
TERRITORIALE
TRANSFRONTALIÈRE
2050

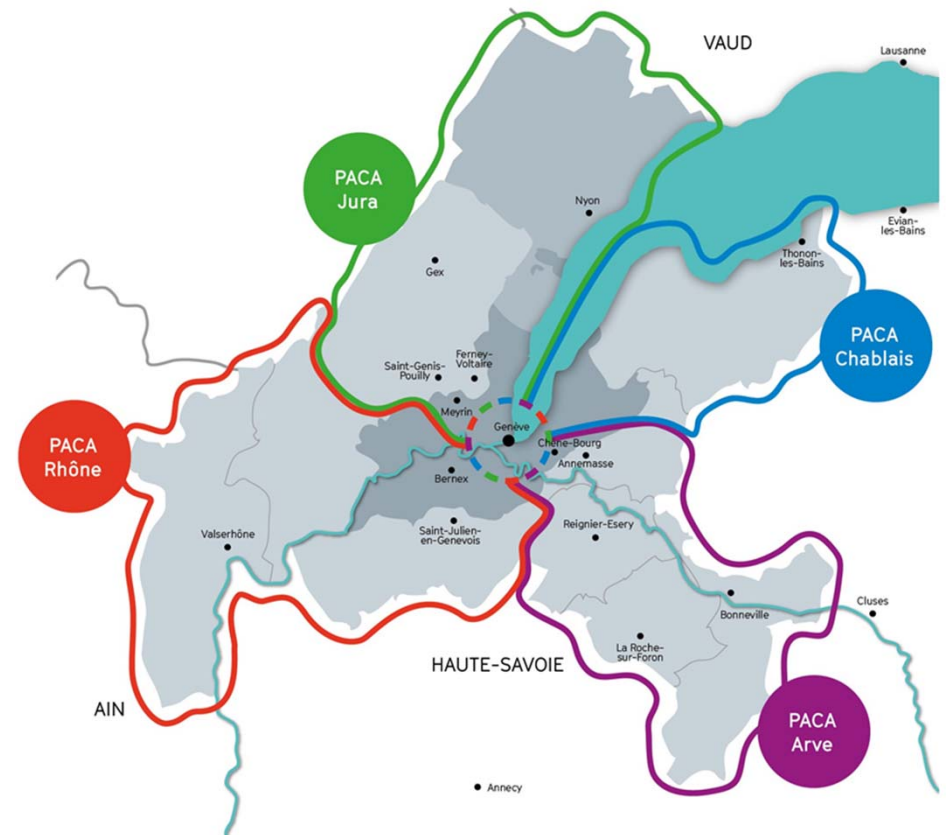


VERSION POUR VALIDATION
PAR LE CONSEIL D'ÉTAT
30.08.2021

Une approche spatialisée

Une exploration territoriale sous la forme d'une planification test :

- 1 équipe en charge d'élaborer la vision territoriale transfrontalière
- 4 périmètres de projet PACA : Jura, Rhône, Arve, Chablais
- 3 série d'ateliers partenariaux avec un collège d'experts
- Un conseil scientifique

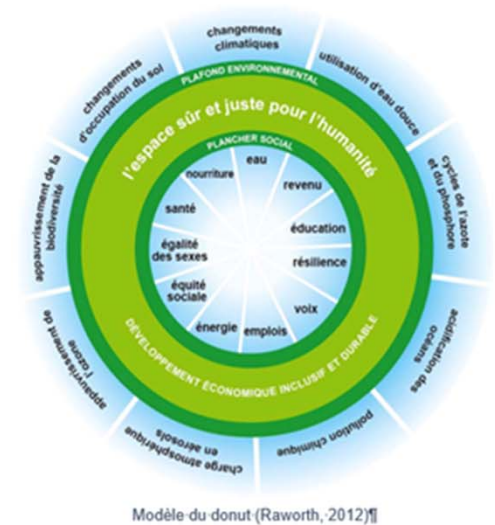
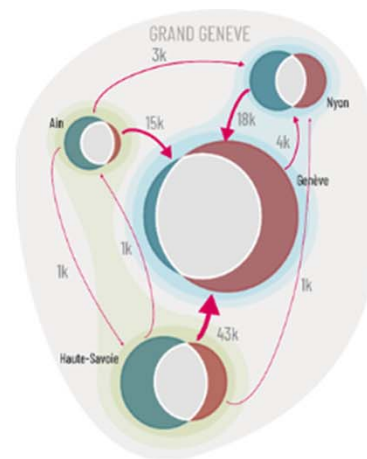
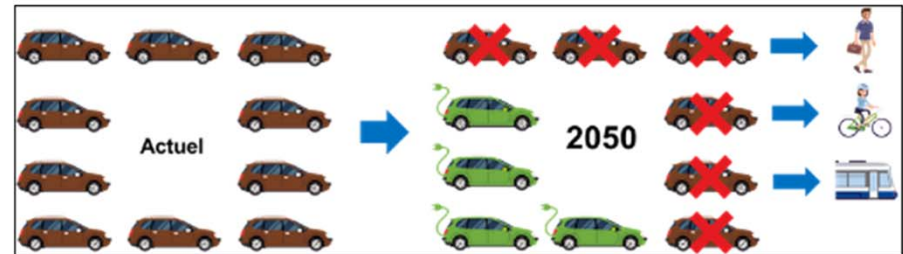


Des études transversales

Des études thématiques qui alimentent et interagissent avec la démarche VTT :

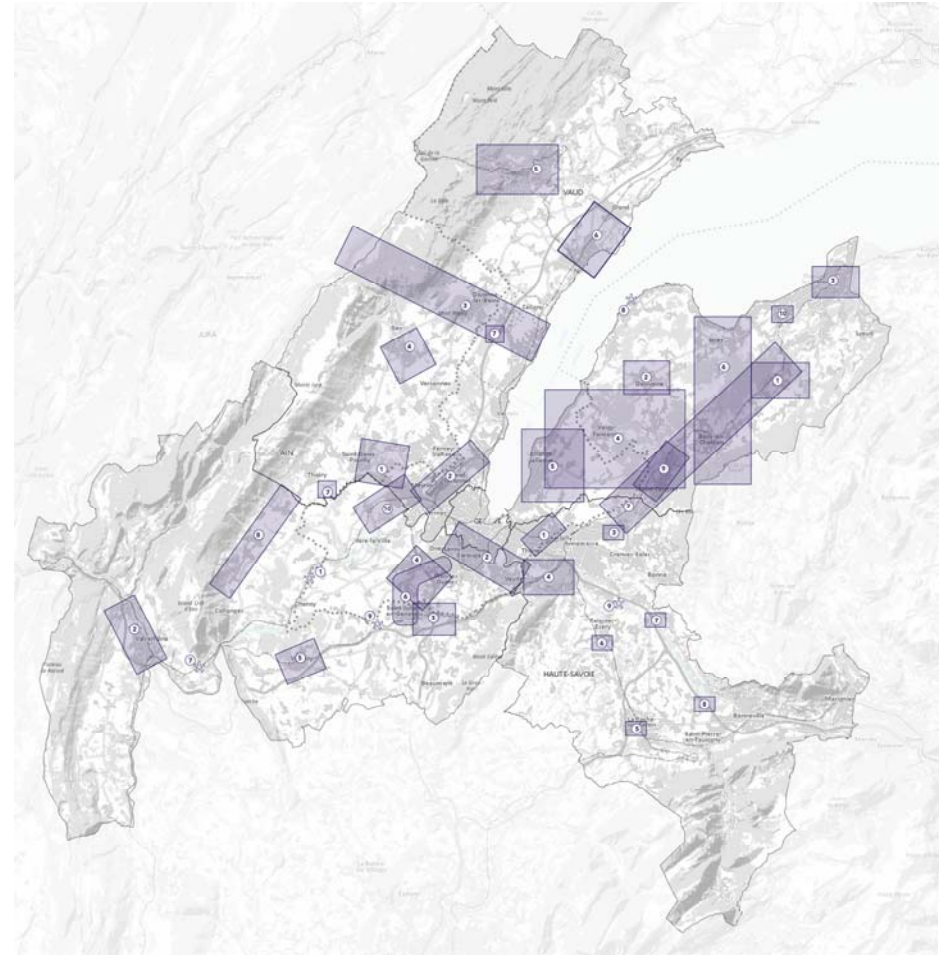
- La stratégie mobilité multimodale 2050
- L'étude sur le dynamiques socio-démographiques et capacités d'accueil
- L'évaluation environnementale stratégique

A mentionner aussi, l'étude *Territoires des courtes distances*



Environ 20 focus

4 à 6 focus dans chaque PACA pour approfondir, tester, spatialiser des principes à une échelle plus locale



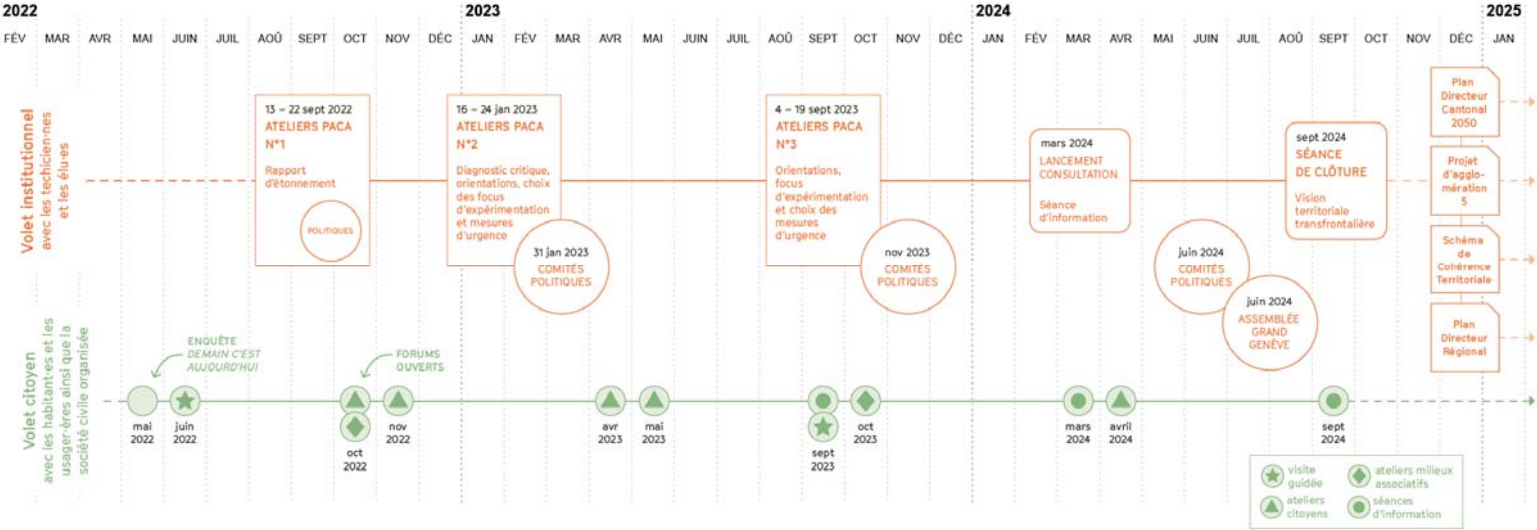
Un processus participatif

Une démarche citoyenne qui accompagne la démarche :

- Des forums, ateliers contributifs et groupes de suivi citoyens, des ambassadeurs, des portes ouvertes après les ateliers VTT
- Un site internet dédiée **www.grand-genève.org**
- Une maquette du Grand Genève
- Une information aux communes sous la forme d'une Gazette



Calendrier de la démarche



Résultats de la VTT :

Eté 2024

Plan directeur cantonal :

Élaboration : 2024-2025

Consultation : 2026

Adoption : 2027-2028

Projet d'agglomération :

Dépôt PA5 : juin 2025

Résultats intermédiaires



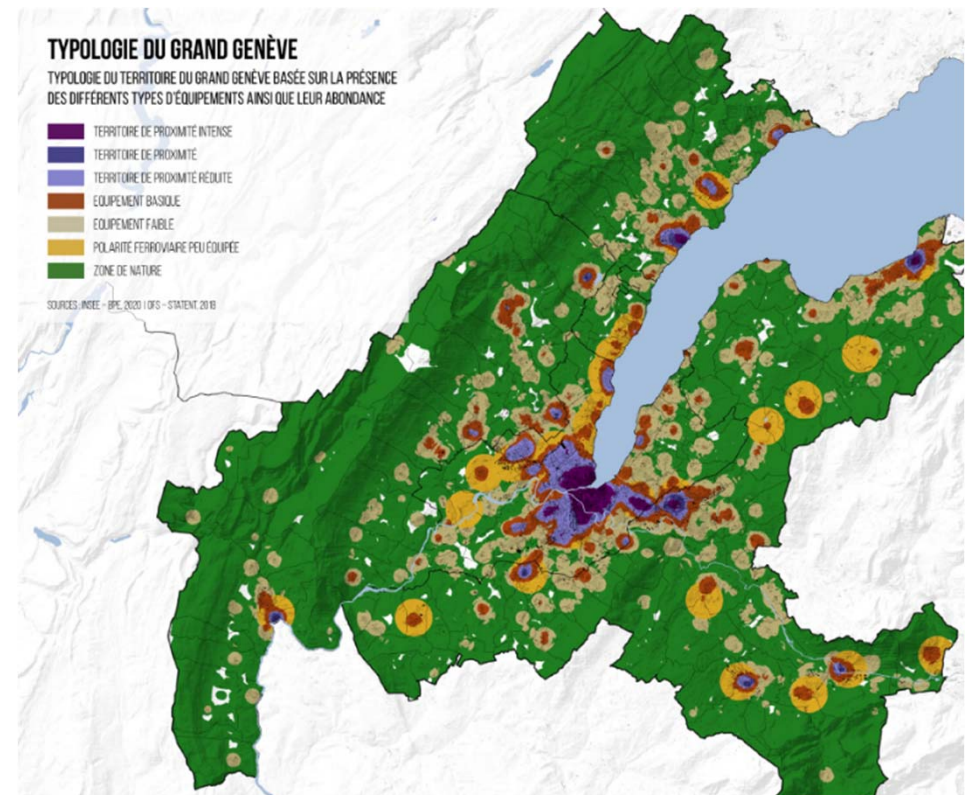
Des chiffres qui interpellent

50% des habitants ne résident pas dans un territoire de proximité...

70% des volumes de déplacements sont motivés par autre chose que le travail / formation

50% des distances de moins de 3 kilomètres sont parcourues en voiture

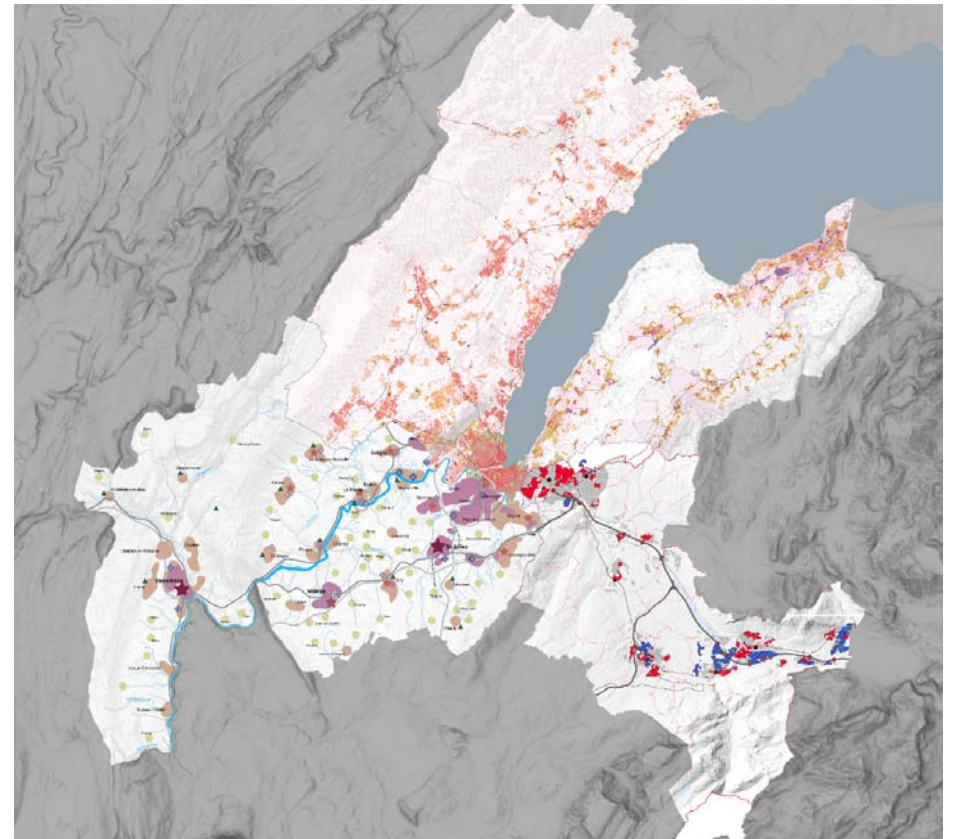
45% des habitants sont desservis par un niveau de service TP perfectible (moyen, faible ou inexistant)



4 orientations convergentes

Des convergences fortes comme base pour la Vision territoriale transfrontalière :

1. **Le ménagement du territoire – la primauté du socle du vivant**
2. **La régénération du territoire – la gestion de l'existant**
3. **Réinventer le local – la promotion de la circularité**
4. **Faire vite et ensemble le territoire – les outils de la mise œuvre**



Collage images de synthèse des PACA, septembre 23

1- Le ménagement du territoire – la primauté du socle du vivant

La trame hydrographique devient structurante dans le projet territorial.

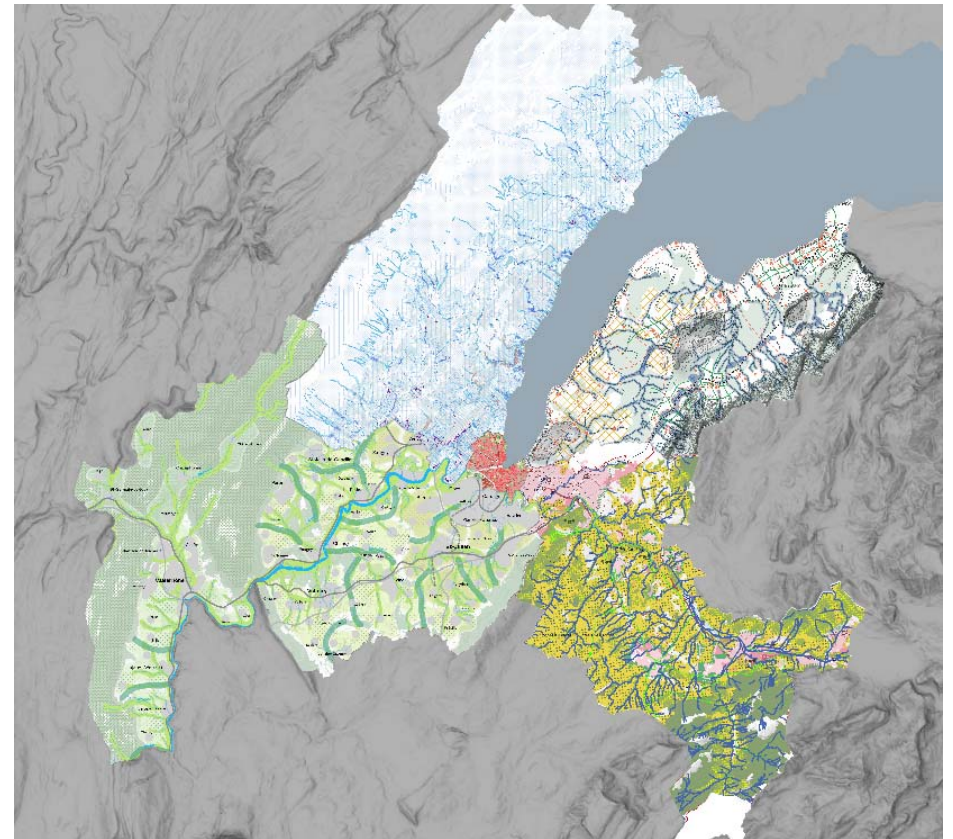
L'agriculture et le sol sont intégrés comme enjeux à part entière de la planification.

Les surfaces à haute valeur écologique, ainsi que connexions entre celles-ci, sont amplifiées,

La croissance démographique est localisée en prenant compte les équilibres écologiques et les ressources en présence.

Le principe de sobriété est affirmé.

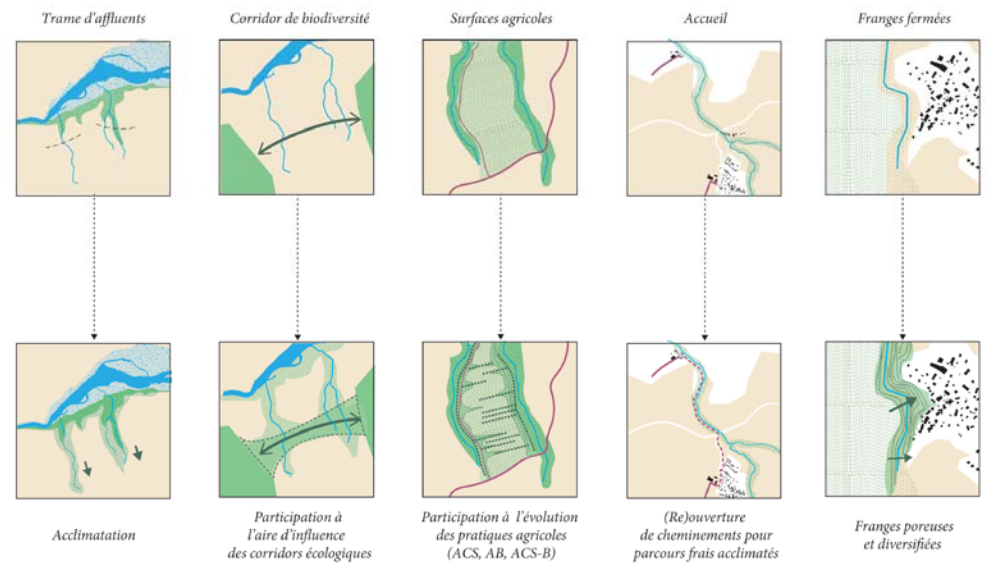
Equilibre entre préservation des espaces à haute valeur écologique et garantie d'accès aux espaces naturels.



Collage des 4 PACA, septembre 2023

Des archétypes d'actions pour amplifier les valeurs naturelles

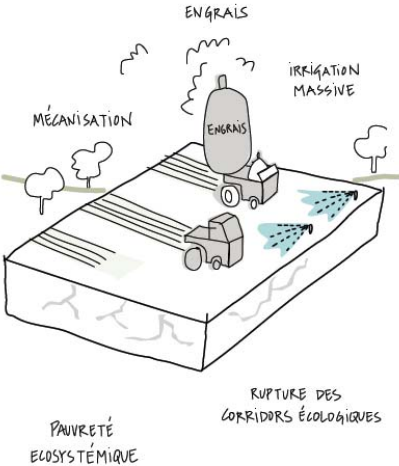
Exemple PACA Rhône



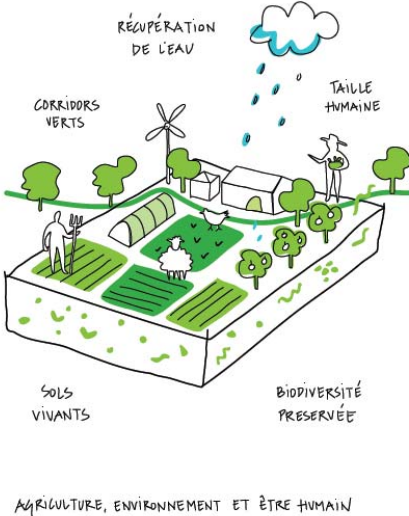
Des archétypes d'actions pour amplifier les valeurs naturelles

Exemple PACA Jura

2020



2050



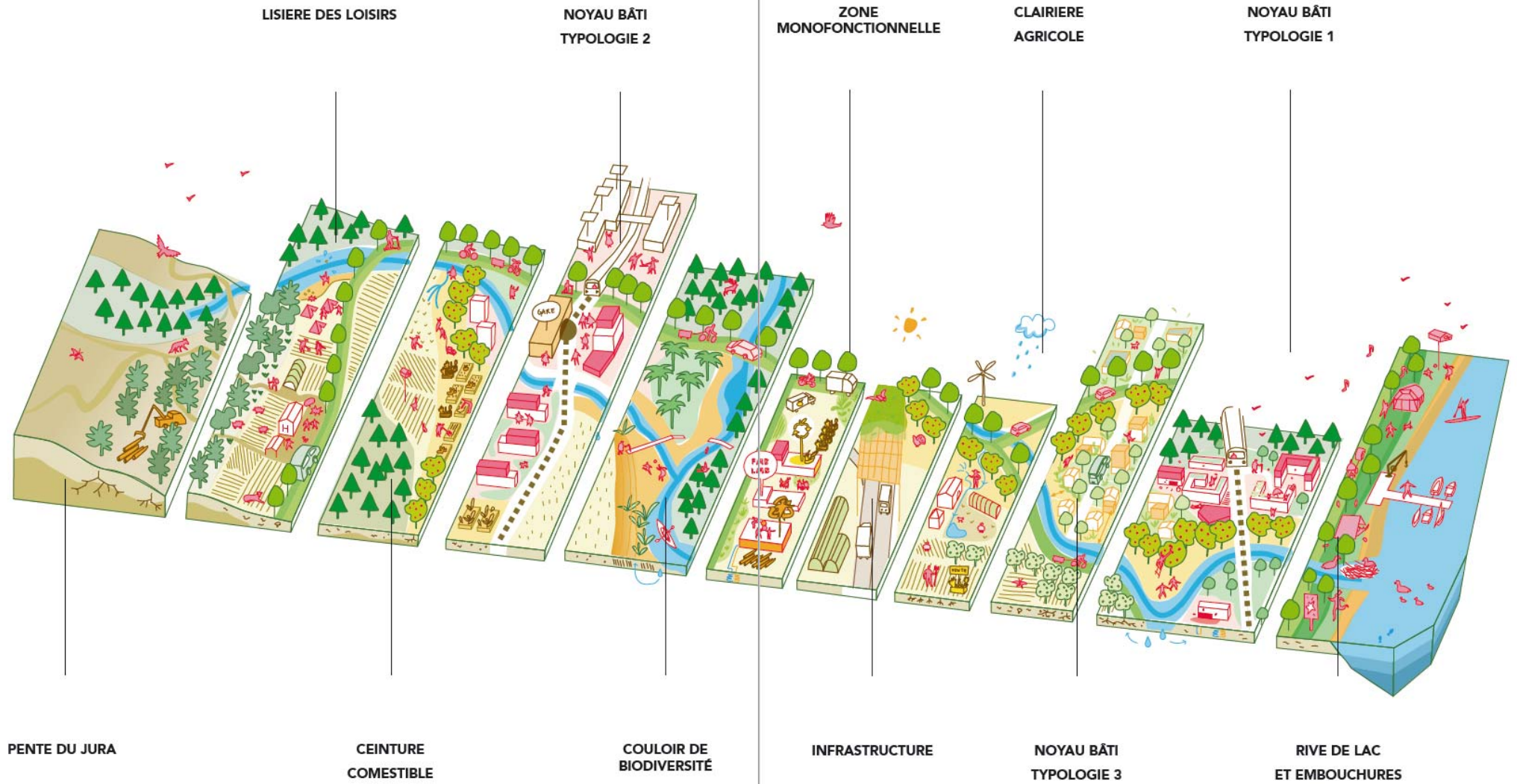
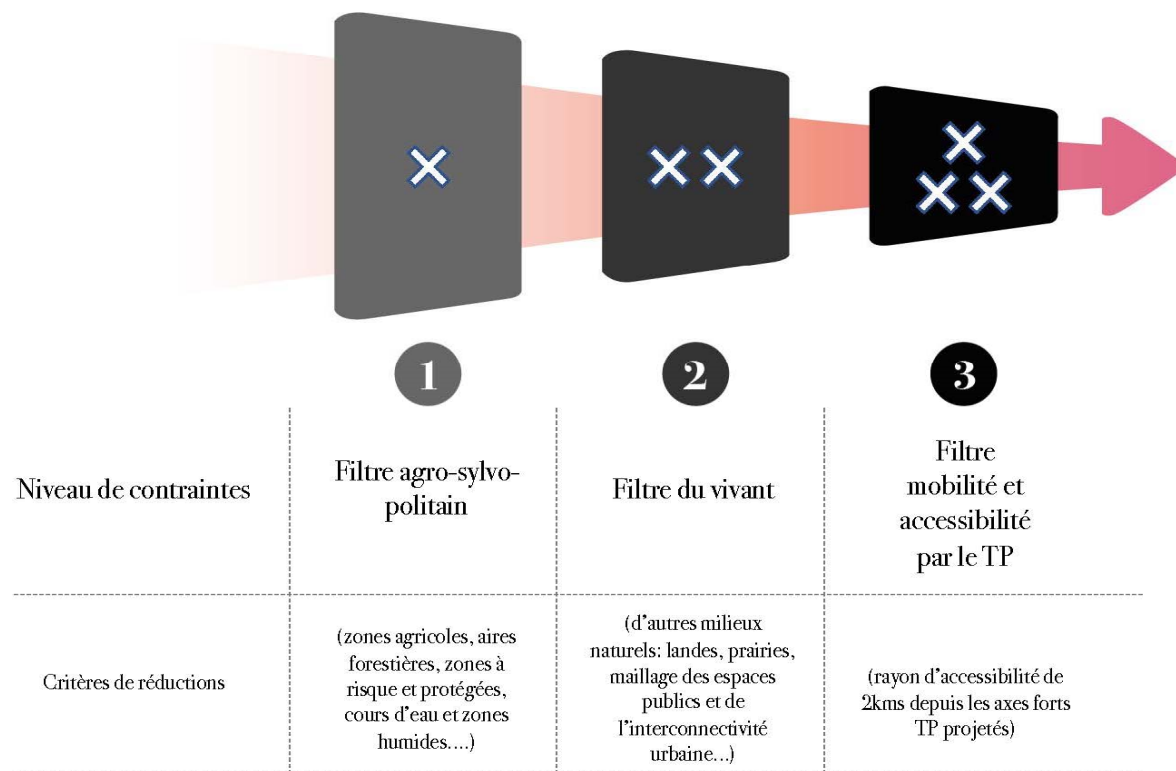


Illustration du transect Divonne-Lac, déclinant les 4 systèmes hybridés (exemple d'archétype) PACA JURA, septembre 2023

Des filtres pour redimensionner

Les PACA proposent différentes méthodes pour réduire la zone à bâtir et sanctuariser les espaces et ressources à protéger.

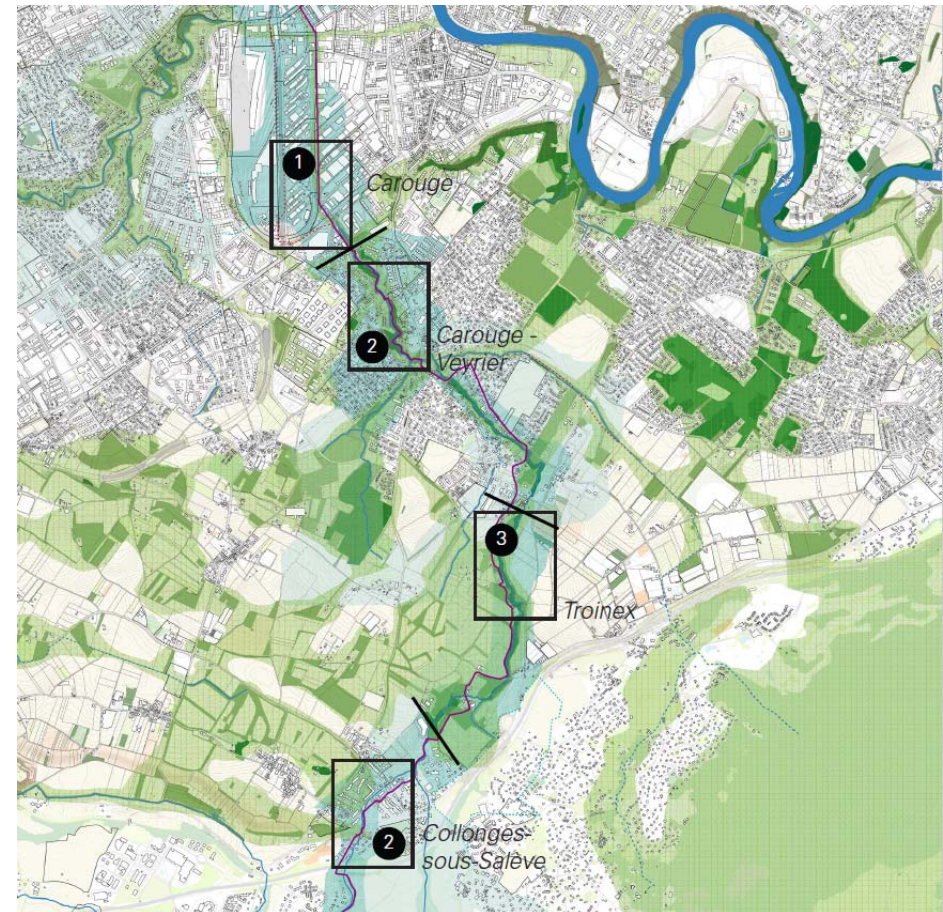
Exemple PACA Chablais



Des focus pour approfondir et préciser les leviers d'action

Amplification des trames hydrologiques

Exemple sur le cours de la Drize PACA Rhône



PACA Rhône, septembre 2023

2- La régénération du territoire – la gestion de l'existant

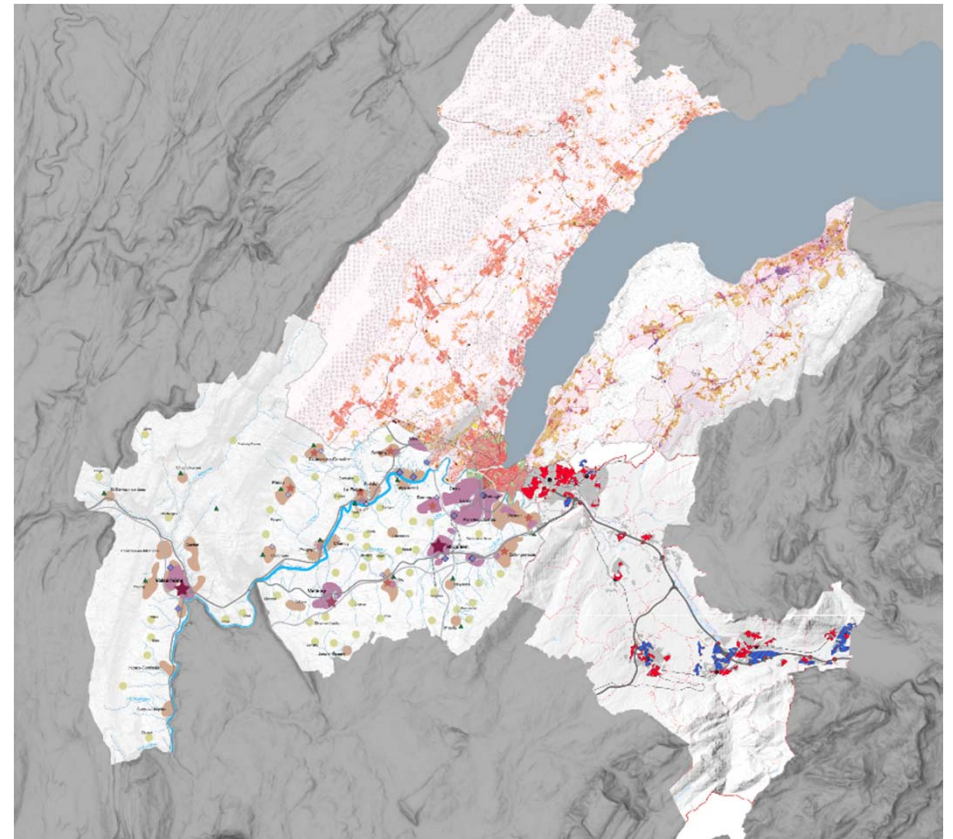
Le patrimoine bâti et les milieux dégradés sont régénérés : rénovation thermique, réemploi

Les infrastructures routières sont repensées en vue d'une réaffectation de leur usage.

Les espaces publics et les voiries sont retravaillés pour un maillage de déplacements piétons et cyclables, un confort climatique, un renfort de la continuité biologique.

L'attractivité de la marche est renforcée

La qualité des espaces bâtis et des espaces extérieurs est posée comme condition du bien vivre en zone dense.

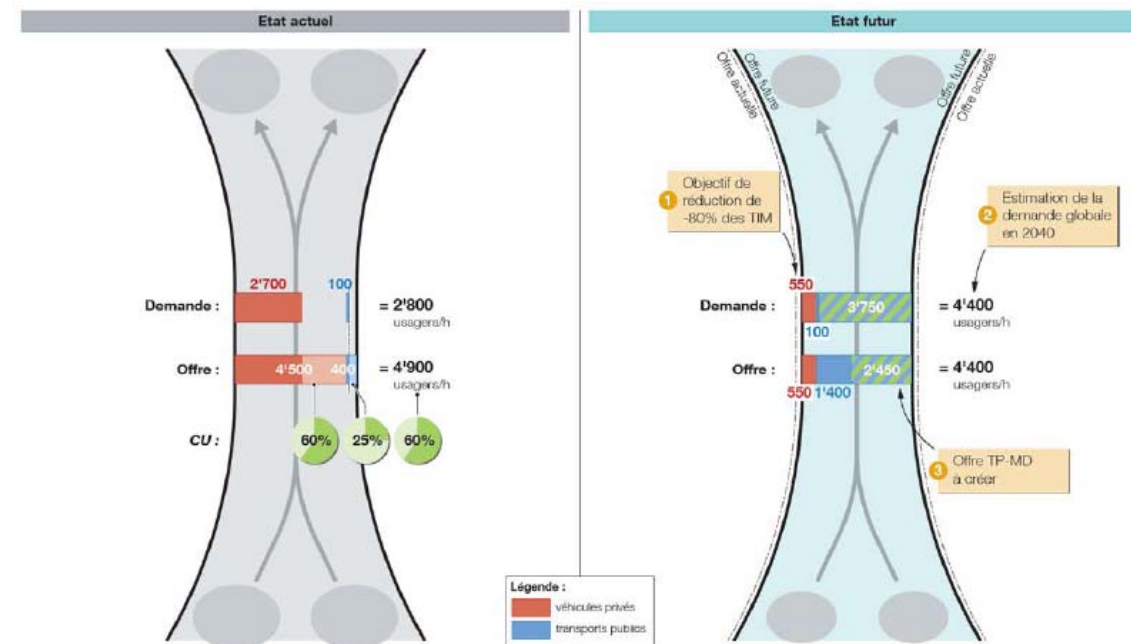


Collage des 4 PACA, septembre 2023

Les infrastructures routières sont repensées en vue d'une réaffectation de leur usages

Une prise en compte systématique de l'offre existante et projetée et d'hypothèses capacitaires

Proposition étude transversale mobilité, Transitech



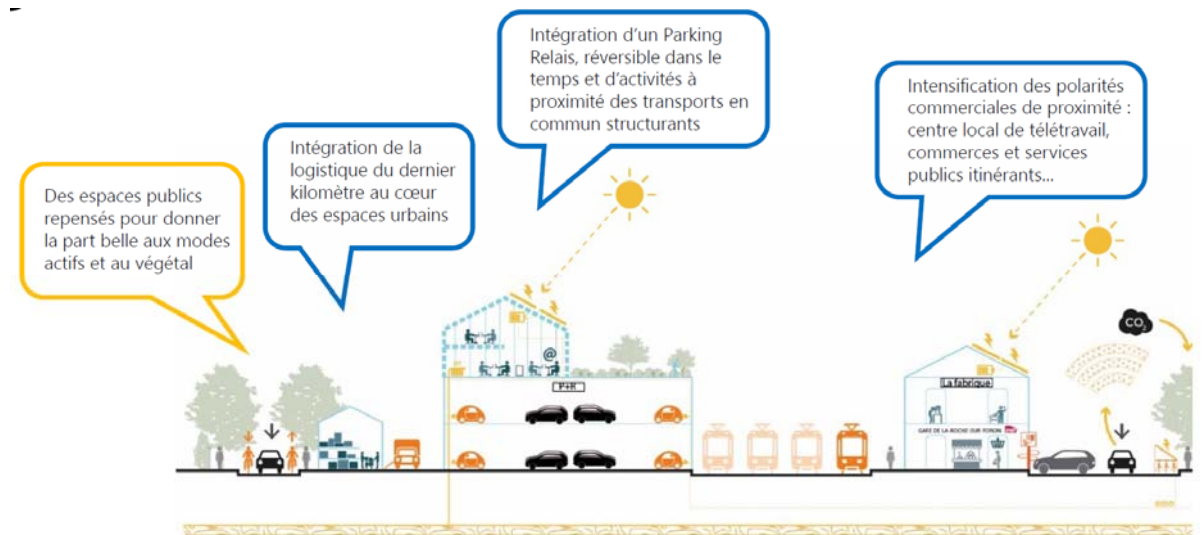
NB : pour des raisons de représentation graphique, les échelles ou taux appliqués peuvent varier d'une figure à l'autre selon l'ampleur des valeurs.

Transitech, Janvier 2023

Réinvestir le patrimoine bâti

Loger mieux, construire moins

Exemple du PACA Arve



Réinvestir le patrimoine bâti

Renouvellement des tissus

Densifier les "plaques commerciales"

Régénérer le tissu pavillonnaire

Densifier les parcelles stratégiques

Exemple du PACA Chablais



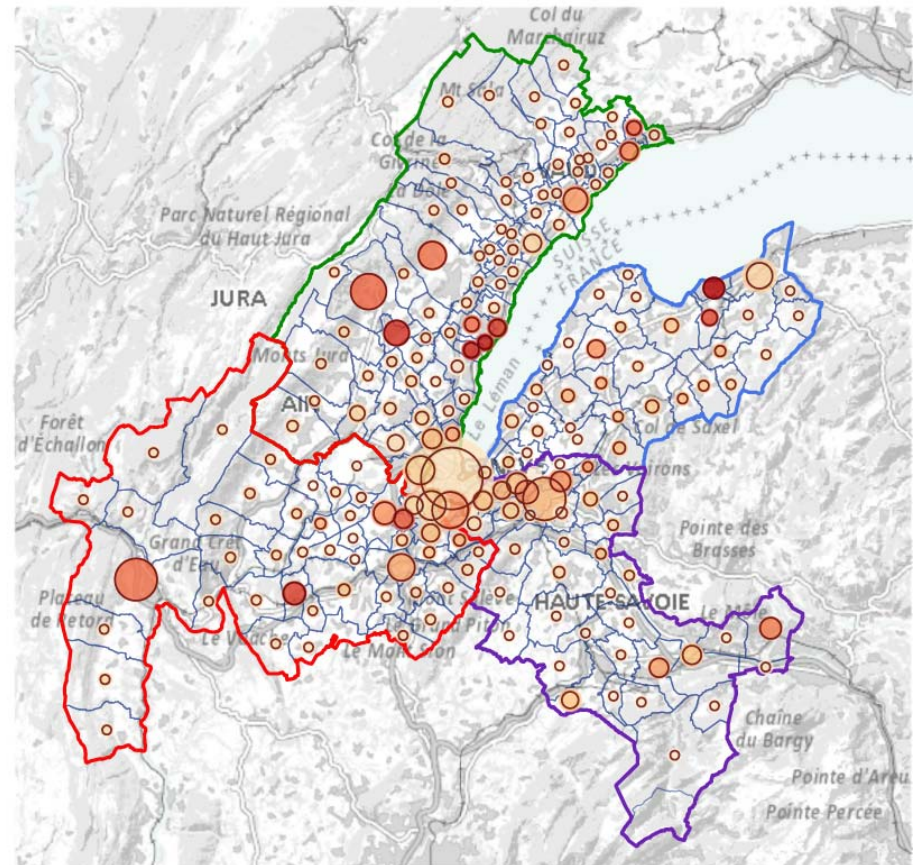
Vers des planifications équilibrées?

Des capacités d'accueil de la population des emplois et des équipements **révisées** ;

Renforcement des **équilibres** entre **grands territoires français et suisses**

Concentration de **l'accueil de populations et d'emploi dans les centralités**

Les potentiels restent globalement **en phase avec les scénarios de projections démographiques**



3- Réinventer le local – la promotion de la circularité

Vers un fonctionnement plus circulaire et de courte-distances des territoires du Grand Genève.

Avec des fonctionnements différenciés selon les particularités des territoires

Vers une circularité accrue des consommations et des ressources.

Les espaces publics et les voiries sont retravaillés pour un maillage d'axes piétons et cyclables

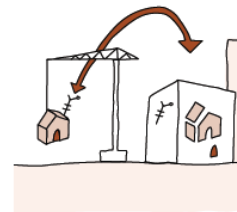


Vers une circularité accrue des consommations et des ressources

Comment réduire les vulnérabilités et les externalités négatives du territoire

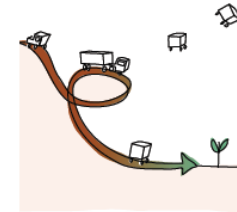
Exemple PACA Jura

Comment décarboniser l'environnement bâti ?



PERFORMANCE ÉNERGÉTIQUE

Comment réduire la dépendance des mobilités aux énergies fossiles ?



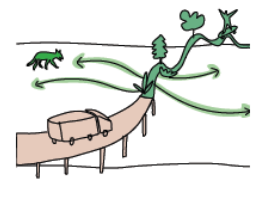
TRANSITION ÉNERGÉTIQUE DES MOBILITÉS

Comment limiter l'impact sur les ressources naturelles ?



CONSOMMATION DURABLE

Comment diminuer significativement l'impact des infrastructures sur le paysage ?



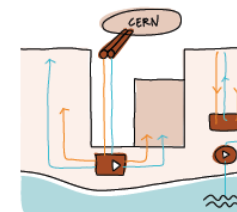
RENATURATION DES INFRASTRUCTURES

Comment promouvoir un régime alimentaire à faible émission de carbone ?



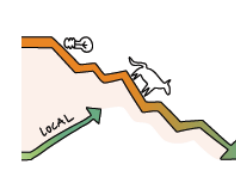
PARADIGME ALIMENTAIRE

Comment valoriser les opportunités de production d'énergie locale ?



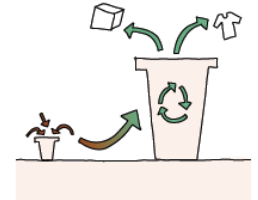
BOUCLE ÉNERGÉTIQUE

Comment réduire l'énergie grise liée aux infrastructures, tant dans leur construction que dans leur maintenance ?



INFRASTRUCTURE DURABLE

Comment valoriser l'optimisation de l'existant plutôt que le développement du neuf ?

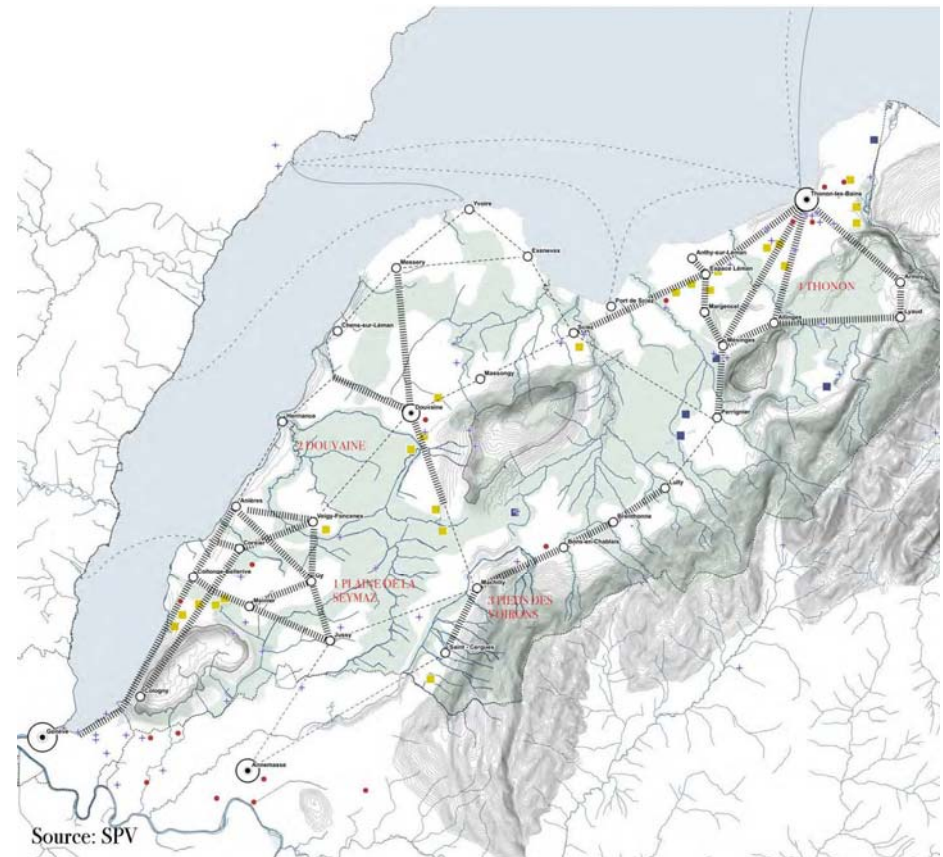


ÉCONOMIE CIRCULAIRE

Vers un fonctionnement recentré sur les proximités

Des constellations de villages s'organisent en territoires de la proximité.

Exemple PACA Chablais



PACA Chablais, septembre 2023

4- Faire vite et ensemble le territoire - les outils de la mise en œuvre

Un nouveau cadre réglementaire à poser.

Des **tests** et des nouveaux modes de faire pour favoriser l'innovation.

Des **moratoires** à étudier et un appel au renoncement pour les projets contraires aux objectifs de la transition.

Des **systèmes de gouvernance** à créer pour gérer des problématiques communes.

La **sensibilisation** et la **participation citoyenne** à favoriser dans tous les projets.



Soirée publique, septembre 2023

Bilan et suite



Des convergences et des concepts innovants

Les travaux ont permis de dégager des convergences et éléments saillants

De nombreux concepts innovants ont émergé

La richesse des réflexions et l'implication des acteurs impliqués est à relever

Une complexité et des contradictions à gérer



Et enfin des questions récurrentes

Pour l'environnement, comment sortir de la logique de "silos" au profit d'une pensée plus écosystémique?

Comment planifier les besoins de l'économie de demain ?

Y a-t-il des limites écologiques du territoire?

Des sujets politiques :

- "Coups partis" : quelle est notre capacité à freiner ou à réorienter des projets (infrastructuraux ou planification)
- Les équilibres et inégalités entre la Suisse et la France



Les prochaines étapes

Construction de la vision territoriale transfrontalière – synthèse, mise en cohérence, approfondissement, compléments et validations politiques

Consultation en mars – avril 2024

Validation de la VTT en juin 2024 et événement de clôture en septembre 2024

Poursuite de la révision du Plan directeur cantonal 2024-2027



Merci pour votre participation!

