

EspaceSuisse

Verband für Raumplanung

Association pour l'aménagement du territoire

Associazione per la pianificazione del territorio

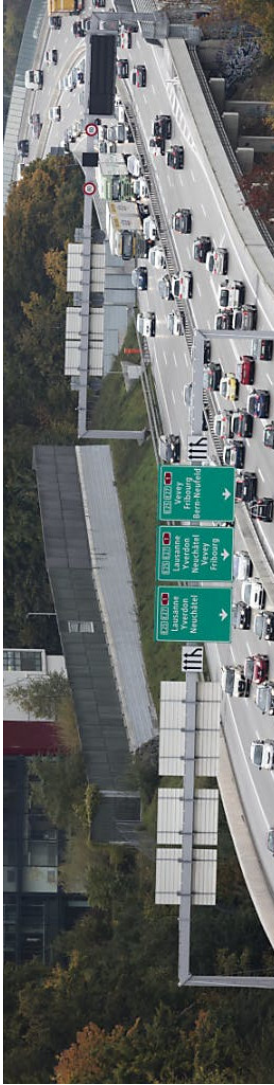
Associazion per la planisaziun dal territori

Introduction à l'aménagement du territoire

Planification fédérale

Christa Perregaux, directrice adjointe, EspaceSuisse

Lausanne, le 7 mars 2024

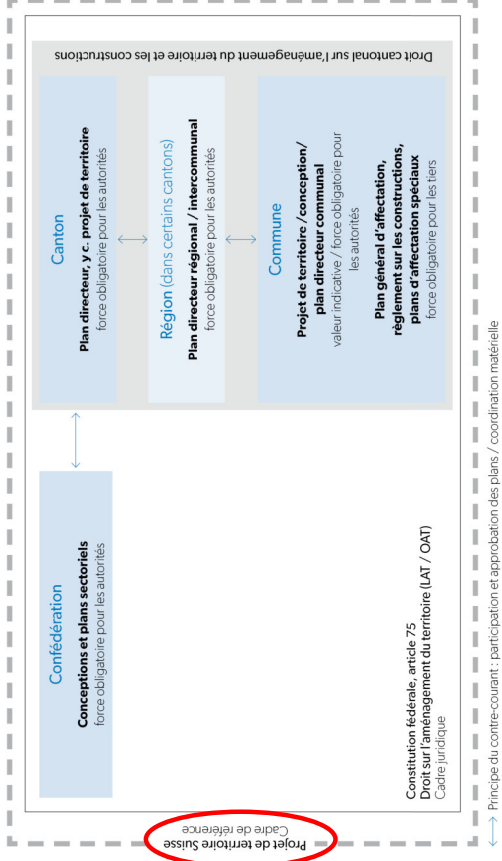


Coordination au niveau suisse et planification fédérale Introduction à l'aménagement du territoire

Christa Perregaux, EspaceSuisse
 EspaceSuisse

Berne, 7 mars 2024

Le système de planification suisse



Instrument tripartite Projet de territoire Suisse

Stratégie pour un développement territorial durable

Base pour une collaboration entre les trois niveaux étatiques

Cadre d'orientation et aide à la décision, utilisé sur une base volontaire (non obligatoire)

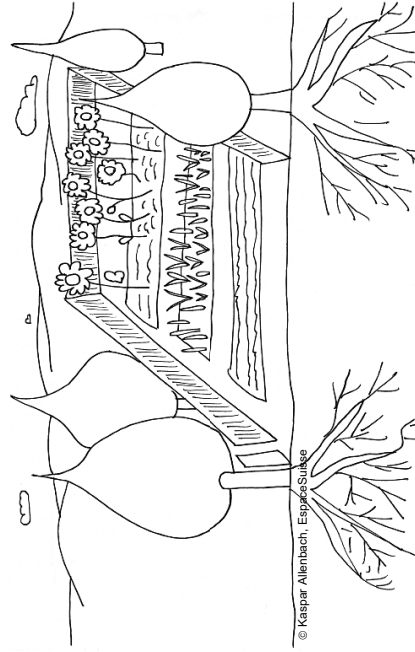
[Projet de territoire Suisse \(admin.ch\)](https://www.admin.ch)



EspaceSuisse

Projet de territoire Suisse

- Conseil fédéral suisse
- Conférence des gouvernements cantonaux
- Conférence suisse des directeurs cantonaux des travaux publics, de l'aménagement du territoire et de l'environnement
- Union des villes suisses
- Association des Communes Suisses



© Kasper Allenbach, EspaceSuisse

Le projet de territoire suisse

Instrument tripartite

Projet de territoire Suisse

5 objectifs:

- Préserver la qualité du cadre de vie et la diversité régionale
- Ménager les ressources naturelles
- Gérer la mobilité
- Renforcer la compétitivité
- Encourager les collaborations

EspaceSuisse

5



À quoi devra ressembler la Suisse en 2050?

Habiter, travailler, produire de l'énergie ou de la nourriture - tout cela nécessite de l'espace. Le Projet de territoire Suisse est la stratégie commune de la Confédération, des cantons et des communes pour le développement territorial. Il est à présent en train d'être mis à jour. Ceci est le nouveau site web du [Projet de territoire Suisse](#).

[Projet de territoire suisse \(projet-de-territoire-suisse.ch\)](https://projet-de-territoire-suisse.ch)



Projet de territoire Suisse

Application

Plans sectoriels, p.ex. PS Transports

Se réfère au PTS, en reprend les territoires d'action dans ses cartes

Concepts cantonaux de développement territorial, p.ex. Conception directrice du développement territorial (JU)

[...] le canton du Jura s'inscrit pleinement dans le territoire d'action «Arc Jurassien» du Projet de territoire Suisse et contribue à la mise en œuvre de ses orientations stratégiques.

Programmes d'agglomération

(...)

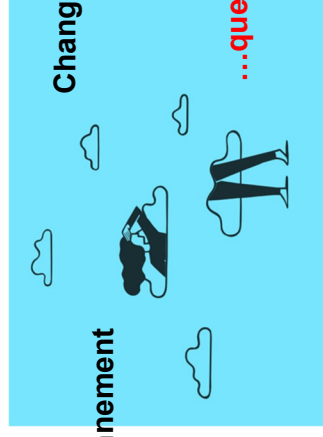
EspaceSuisse

5

Projet de territoire Suisse

Actualisation

Approvisionnement énergétique



Changement climatique

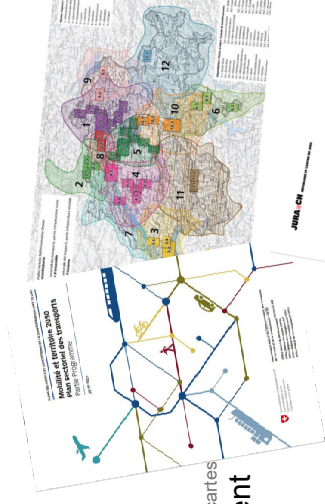
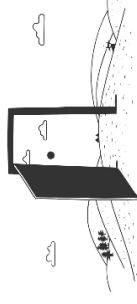
...quelle vision pour 2050?

projet-de-territoire-suisse.ch

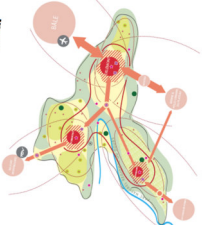


EspaceSuisse

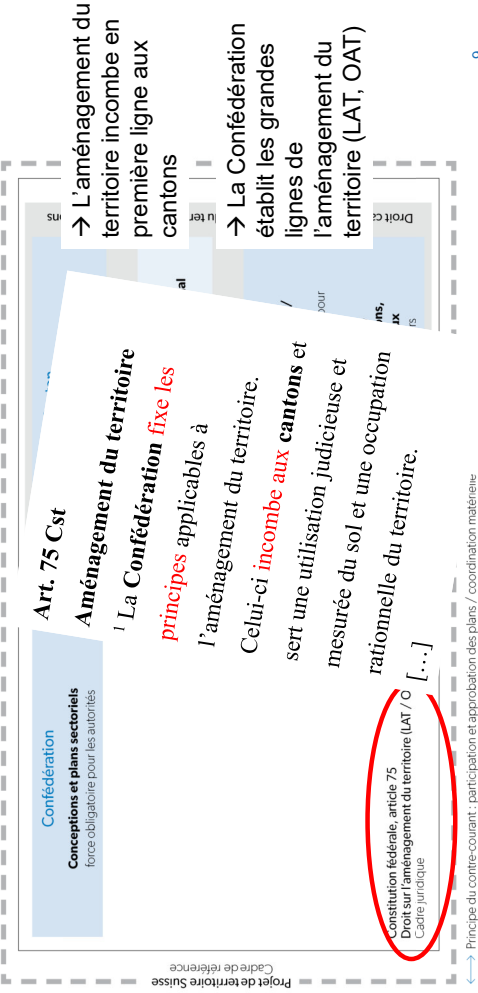
7



Conception directrice du développement territorial



Le cadre juridique au niveau fédéral

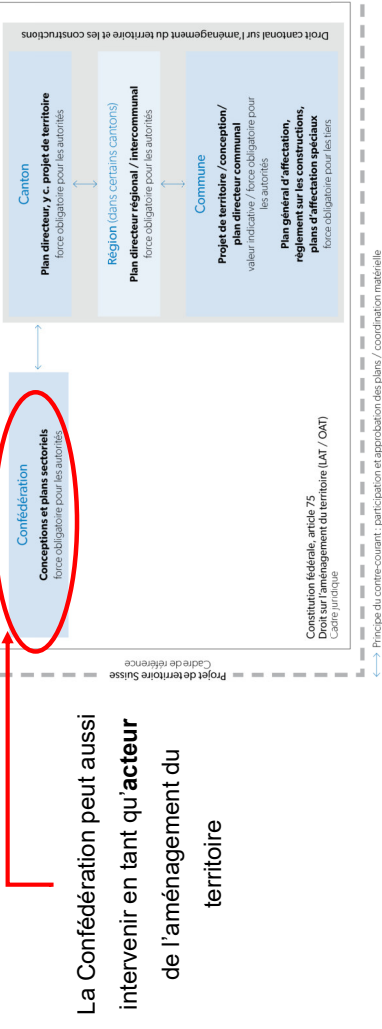


EspaceSuisse

9

10

Planification fédérale



La Confédération peut aussi intervenir en tant qu'acteur de l'aménagement du territoire

EspaceSuisse

9

10

Planification fédérale Conceptions et plans sectoriels

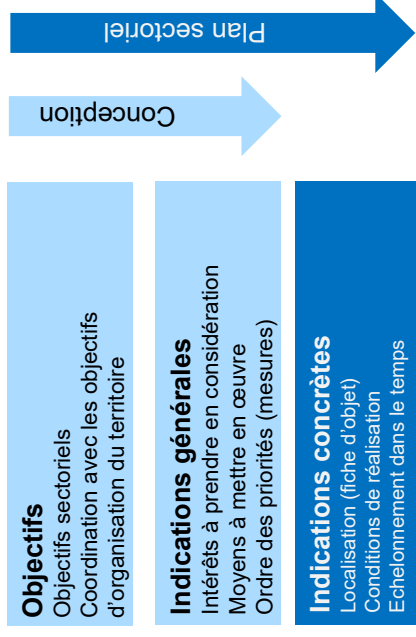
Questions

- Dans quelles domaines la Confédération serait-elle susceptible de pouvoir/devoir adopter un plan sectoriel ou une conception?
- D'où lui vient cette compétence?

EspaceSuisse

11

Instruments de la Confédération Conceptions et plans sectoriels



EspaceSuisse

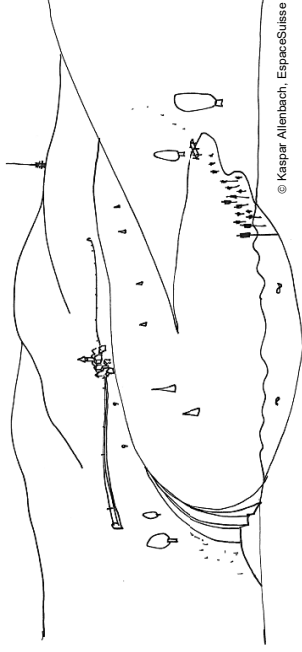
13

Art. 13 LAT – Conceptions et plans sectoriels

- 1 Pour exercer celles de ses activités qui ont des effets sur l'organisation du territoire, la Confédération procède à des **études de base**; elle établit les **conceptions et plans sectoriels** nécessaires et les fait concorder.
- 2 Elle collabore avec les cantons et leur donne connaissance en temps utile de ses conceptions et plans sectoriels ainsi que de ses projets de construction.

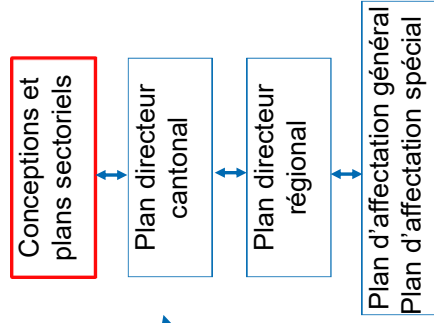
+ art. 14-23 OAT

Quelques éléments concernant le processus



Instruments en aménagement du territoire

Structure



Etudes de base

Coordination par la participation et la consultation
Procédure d'approbation
Principe du contre-courant

Etudes de base

- **Lignes directrices**
 - Projet de territoire Suisse = instrument tripartite (Confédération, cantons, communes)
- **Observation du territoire suisse**
 - Statistiques (superficie, zones à bâtir, ...)
 - Système d'Information Géographique (SIG) national; ORATE (UE)
- **Inventaires (protection de la nature et du paysage)** IFP, ISOS, IVS, ISM, biotopes...
- **Recensements, micro-recensements, etc.**

Instruments de la Confédération

Conceptions et plans sectoriels

13 LAT; 14 à 22 OAT

Élaboration → par le service fédéral concerné + ARE

Coordination → suffisamment en amont avec les autres services fédéraux, les **cantons**, les **communes**

Consultation → des **cantons** et des **communes** → **principe du contre-courant!**

Participation (adéquate) → de la **population** et des **organisations à but idéal**

Adoption → par le **Conseil fédéral**

EspaceSuisse

Instruments de la Confédération

Conceptions et plans sectoriels

Force obligatoire (22 OAT)

→ pour les **autorités**

- fédérales,
- cantonales,
- communales: à prendre en compte lors de prise de décisions, pesées d'intérêts, rapport selon 47 OAT

→ et les **institutions** assumant des **tâches publiques**, mais PAS pour les particuliers.

EspaceSuisse

Activités à incidences spatiales



Routes nationales



Chemins de fer



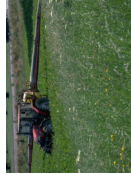
Aviation



Défense nationale



Transport d'énergie



Agriculture, approvisionnement du pays



Asile

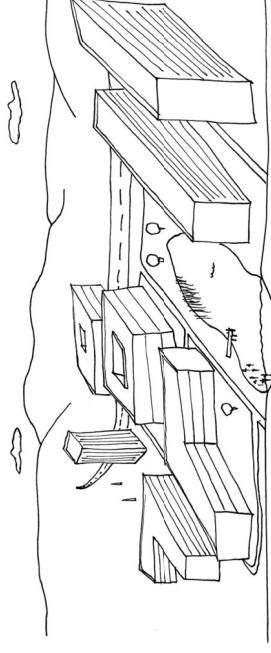


Energie nucléaire

Pour bien exercer et planifier ces activités, il faut:

- fixer les objectifs à atteindre
- avoir une bonne vue d'ensemble
- les coordonner

Etc.



© Kaspar Allenbach, EspaceSuisse

Des exemples de conceptions et de plans sectoriels

EspaceSuisse

Planification fédérale Conceptions

- **Conception « Paysage suisse » (CPS)** (1997, mise à jour 2020)
- Conception des installations sportives d'importance nationale (CISIN) (1996, en cours de mise à jour)
- Conception énergie éolienne (2017, mise à jour 2020)
- Conception relative au fret ferroviaire (2017, en cours de mise à jour)
- *Conception aires de transit (gens du voyage)* (en cours d'élaboration)
- *Conception infrastructure écologique* (élaboration proposée par CN)

EspaceSuisse

22

Planification fédérale

Conception paysage suisse

Questions

Quels sont les objectifs que se fixe la Confédération dans sa Conception paysage suisse? Et dans quelle mesure ceci a une influence sur la planification à votre niveau de planification (cantonal, régional et communal)?

Conception paysage suisse (CPS)

Nouvelle version entièrement remaniée, adoptée par le Conseil fédéral en mai 2020

Paysage = tant les zones rurales que les zones périurbaines et urbaines

Objectifs à l'horizon 2040

[Conception «Paysage suisse» \(admin.ch\)](https://www.admin.ch)



EspaceSuisse

De l'importance des plans sectoriels

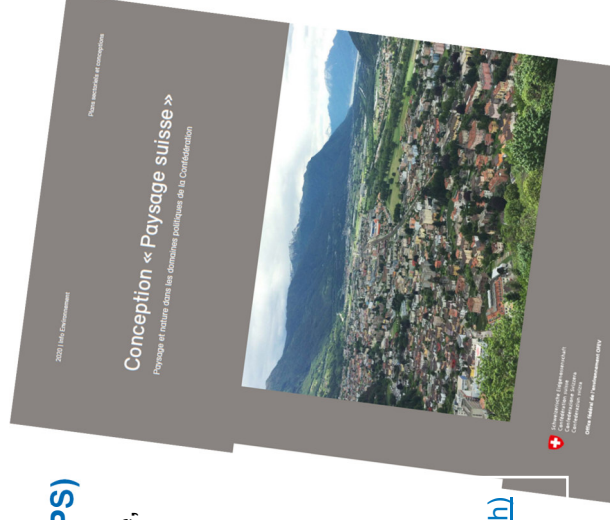


EspaceSuisse

Titre de la présentation

5 mars 2024

24



Planification fédérale

Plans sectoriels

Plan sectoriel des surfaces d'assolement (PS SDA) (1992, mis à jour 2020)

Plan sectoriel Transports (4 volets)

Plan sectoriel militaire (PSM) (2017)

Plan sectoriel Dépôts en couches géologiques profondes (SGT), déchets

radioactifs (2008, en cours d'élaboration)

Plan sectoriel des lignes de transport d'électricité (PSE) (2001)

Plan sectoriel Asile (PSA) (2017)

EspaceSuisse

27

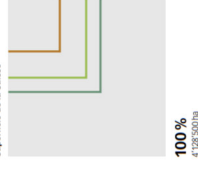
Plan sectoriel des surfaces d'assolement

surfaces d'assolement (SDA) : les terres agricoles garantissent la sécurité alimentaire en cas de pénurie grave

La statistique des SDA offre une vue d'ensemble nationale des surfaces d'assolement garanties dans les cantons

Types de surface et leur répartition

Superficie de la Suisse



Plan sectoriel des surfaces d'assolement

(SDA) (admin.ch)

EspaceSuisse



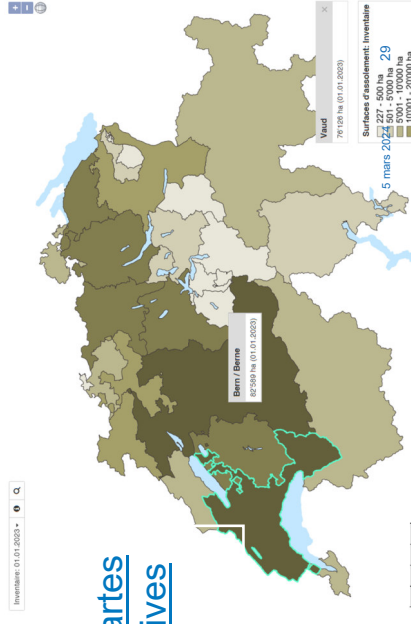
ANNEE 2020
Plan sectoriel des surfaces d'assolement
04.03.2020

Confédération suisse
Administration fédérale des finances
Division des finances agricoles

Statistique des surfaces d'assolement (SDA)
04.03.2020

Plan sectoriel des surfaces d'assolement

Statistique SDA: Cartes et données interactives



■ **Statistique SDA: Cartes et données interactives**
(admin.ch)

EspaceSuisse

Titre de la présentation

Plan sectoriel des surfaces d'assolement

Plan sectoriel

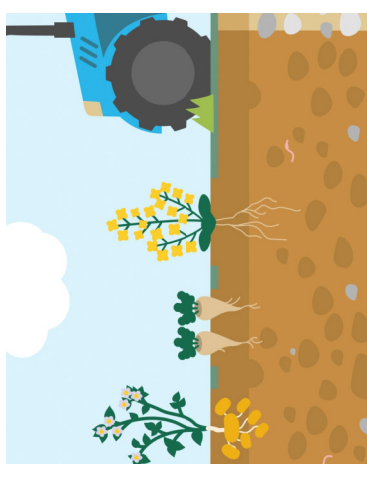
Les surfaces d'assolement (SDA) garanties représentent 445 680 hectares (= 11%) pour l'ensemble de la Suisse. Ces terres qui présentent le potentiel de rendement agricole le plus important doivent garantir l'autosuffisance en cas de pénurie grave. Selon la première statistique des SDA de la Confédération, la Suisse respecte la surface minimale (438'460 hectares) imposée. Celles-ci sont toutefois sous pression.

[Statistique des surfaces d'assolement en Suisse](#)



EspaceSuisse

Titre de la présentation



30

